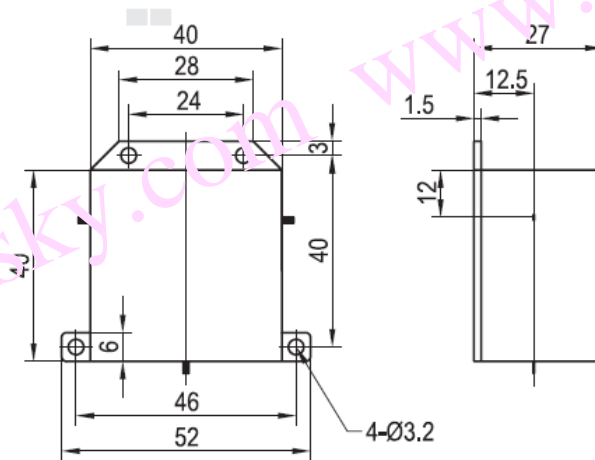


嵌入式环行器规格书

Drop In Circulator Specification

产品型号	Part No.	DC010PA
工作频率	Frequency	100-200 MHz
带 宽	Bandwidth	10 MHz
插入损耗	Insertion Loss	0.8dB max
反向隔离	Isolation	20dB min
驻 波 比	VSWR	1.2 max
通过功率	Forward Power	10W min
反射功率	Reverse Power	10W min
温度范围	Temperature	-20℃~+70℃
传输方向	Direction	Clockwise/Anticlockwise
连接方式	Connector Type	TAB
外型尺寸	Size	40*40*27 mm



DC010PA 安装图